

Jeden z wiodących producentów węgla kamiennego i koks w Europie Środkowej

New World Resources Plc („NWR” lub „Spółka”) jest wiodącym producentem węgla kamiennego i koks w Europie Środkowej. Spółka produkuje wysokiej jakości węgiel koksujący i energetyczny na potrzeby sektora hutniczego i energetycznego działając poprzez swoją spółkę zależną OKD, a.s. („OKD”) największego producenta węgla kamiennego w Czechach. OKK Koksovny, a.s. („OKK”), spółka zależna firmy NWR, jest największym producentem koks odlewniczego w Europie. NWR wydobywa obecnie węgiel w Republice Czeskiej oraz realizuje trzy projekty rozwojowe, które stanowią część strategii rozwoju w regionie. Najbardziej znaczącym spośród tych projektów jest Kopalnia Dębieńsko, zlokalizowana w południowej Polsce.

Na dzień 1 stycznia 2011 roku NWR dysponował 396 milionami ton rezerw węgla JORC¹. Aktywa NWR są strategicznie zlokalizowane w Europie Środkowej, co pozwala Spółce zaopatrywać największych odbiorców z regionu, takich jak: ArcelorMittal Steel, ČEZ, Dalkia, Dunaferri, Moravia Steel, U.S. Steel, Verbund oraz voestalpine.

Spółka NWR NV po raz pierwszy stała się spółką publiczną w maju 2008 roku, notowaną na Giełdach Papierów Wartościowych w Londynie, Pradze i Warszawie. Emisja akcji NWR była największym IPO na giełdzie w Londynie w 2008 roku². W kwietniu 2011 roku, Spółka przeniosła miejsce swojej rejestracji do Wielkiej Brytanii, po to by wejść w skład indeksu FTSE 250 UK Plc. NWR należy także do indeksu FTSE 350 Mining Index i nadal jest notowana na trzech giełdach.

NWR ma siedzibę główną w Holandii i zatrudnia w sumie 18 tysięcy pracowników zarządzanych przez światowej klasy kadre menadżerską i Zarząd, dysponującymi doświadczeniem w skali regionalnej i światowej.

¹ Pełna nazwa: Wspólny Komitet ds. Zasobów Rudy (Joint Ore Reserves Committee). Spółka zatrudnia certyfikowanego geologa, który przygotowuje dane, dotyczące rezerw zgodnie z wytycznymi, przygotowanymi przez certyfikowanego eksperta JORC. ² Źródło: Dealogic.

Nasza działalność

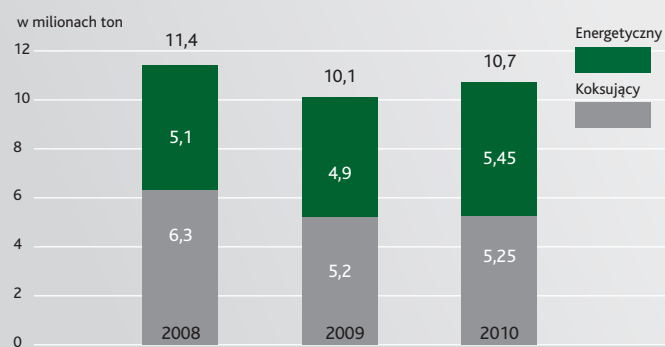
- Cztery aktywne kopalnie węglowe obsługiwane przez OKD i jedna koksownia produkująca koks wielkopiecowy i odlewniczy, obsługiwana przez OKK.
- W 2010 roku NWR wyprodukował 11,4 miliona ton węgla – 5,3 miliona ton węgla koksującego i 5,5 miliona ton węgla energetycznego zostało sprzedane zewnętrznie.
- W 2010 roku NWR wyprodukował 1 milion ton koks i sprzedał 1,1 miliona ton.
- Nasza polska spółka zależna, NWR KARBONIA S.A. („NWR Karbonia”) kontroluje nasze dwa projekty rozwojowe na południu Polski, Dębieńsko i Morcinek.
- Dzięki strategicznie położonym kopalniom i wysokiej jakości węgla, NWR jest wiodącym i godnym zaufania dostawcą.
- Jeden z największych koncernów przemysłowych w Republice Czeskiej pod względem aktywów i przychodów i jeden z największych pracodawców sektora prywatnego w kraju.

Projekty rozwojowe w Polsce

- Dębieńsko – w czerwcu 2008 r. NWR Karbonia otrzymała 50-letnią koncesję na wydobycie w Dębieńsku, gdzie znajduje się 190 milionów ton rezerw węgla koksującego.
 - Szczegółowe studium wykonalności w toku.
 - Przejęcia gruntów oraz infrastruktury.
 - Rozpoczęcie prac zaplanowane na połowę 2011 r.
 - Dedykowane nakłady inwestycyjne w wysokości 50 mln euro w 2011 r.
- Morcinek – prawa do wydobycia na tym obszarze ma obecnie polska spółka węglowa JSW, z którą NWR podpisał list intencyjny w październiku 2007 r. aby wspólnie rozwijać działalność wydobywczą, korzystając z istniejących środków OKD. W 2009 r. transgraniczny traktat dotyczący działalności wydobywczej został podpisany i ratyfikowany przez czeski i polski rząd.



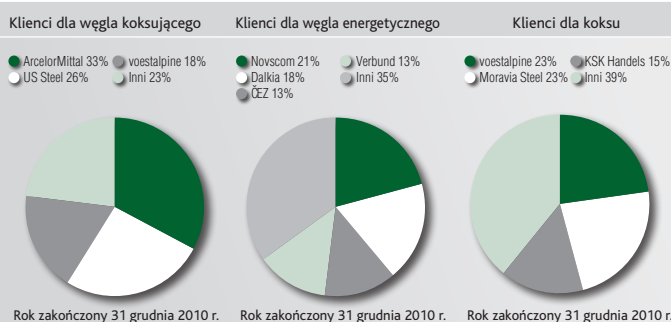
Łączna sprzedaż węgla



Kluczowe wskaźniki finansowe

w milionach euro	2008	2009	2010
Przychód	1.815	1.117	1.590
EBITDA	684	179	464
Marża EBITDA	38 %	16 %	29 %
Zysk netto	352	(62)	233

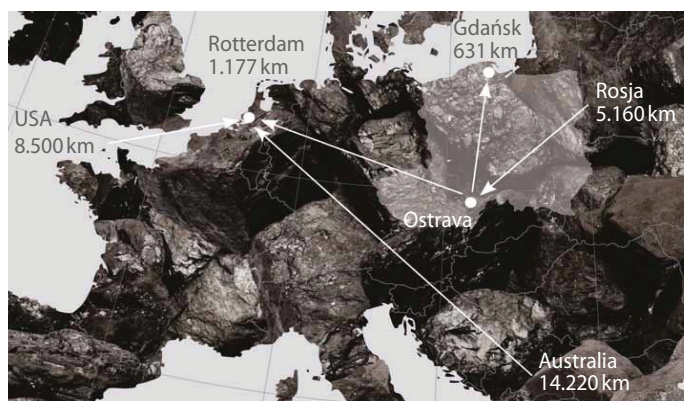
Klienci według wielkości sprzedaży



Budowanie pozycji regionalnego lidera wykorzystując gospodarcze i przemysłowe trendy

- Kontrola kosztów i zarządzanie gotówką.
- Utrzymanie wysokiego poziomu zdolności reagowania na wymogi klientów.
- Efektywność operacyjna.
- Terminowość dostaw.
- Podnoszenie rentowności dzięki inwestycjom w sprzęt i technologie.
- Poprawa bezpieczeństwa.
- Koncentracja na podstawowej działalności, jaką jest wydobywanie węgla i produkcja koksu.
- Budowa bazy rezerw dla istniejących kopalń.
- Selektywne wykorzystywanie możliwości rozwoju w regionie.

Silna pozycja na rynku ze względu na lokalizację

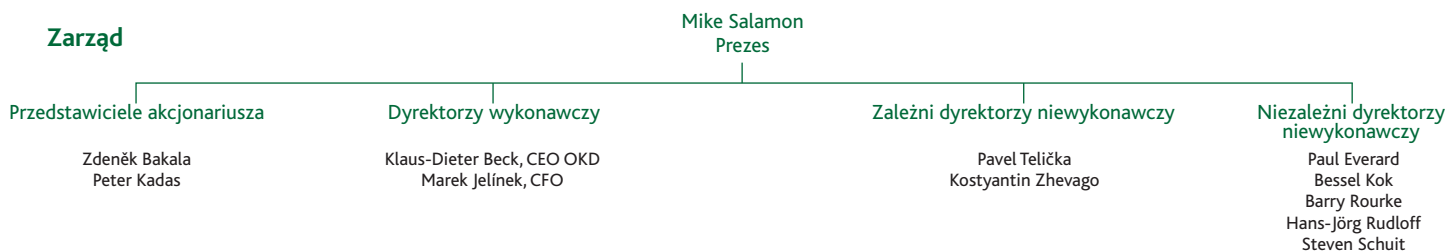


NWR czerpie korzyści z lokalizacji zakładów produkcyjnych swoich klientów w Republice Czeskiej i Europie Środkowej i z bliskiego położenia swoich rezerw i zakładów względem tych klientów. Ograniczony dostęp do dróg wodnych w pobliżu wielu uprzemysłowionych obszarów stanowi kosztową przewagę konkurencyjną dla lokalnych producentów, takich jak NWR. Co więcej, importowanie węgla z poza regionu jest droższe niż korzystanie z lokalnych zasobów węgla. Wyższe koszty transportu związane z węglem zagranicznym, zapewniają NWR dodatkową kosztową przewagę konkurencyjną odpowiadającą na potrzeby klientów.

Historia

Własność Rothschild'ów 1782 – 1946	Nacjonalizacja 1946 – 1994	Prywatyzacja 1994 – 2004	Konsolidacja aktywów 2004 – 2007	Globalna oferta 2007 – 2008
• Konglomerat węglowo-stalowy był własnością rodziny Rothschild'ów	• Nacjonalizacja • Tworzenie krajowego lidera	• Prywatyzacja i restrukturyzacja przez Karbon Invest	• Przejęcie i restrukturyzacja przez RPG Group • Stworzenie NWR	• Emisja obligacji • Notowanie na PSE/LSE/WSE

Zarząd

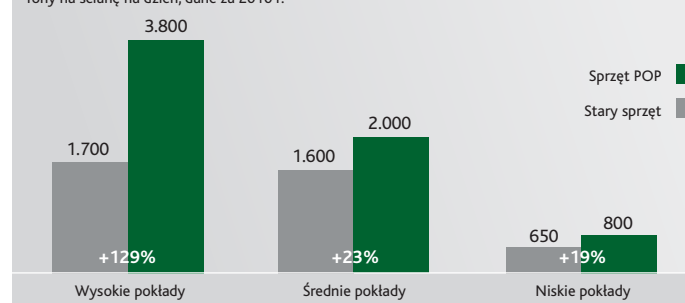


POP 2010 – zakończony

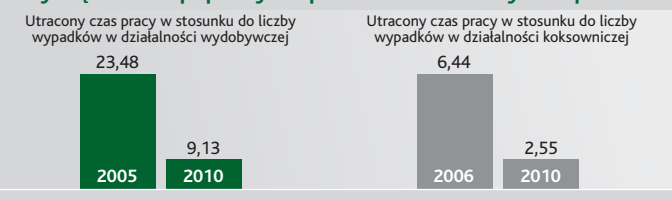
W 2007 r. NWR podjął strategiczną decyzję o podniesieniu swojej efektywności i rentowności. Zakończony pod koniec 2009 r. Program Optymalizacji Produktowności lub POP 2010 był jednym z największych projektów tego typu w Europie. W ciągu dwóch lat zainstalowano 10 zestawów ścianowych, które są teraz w pełni aktywne i przynoszą dobre rezultaty w kwestii produktywności i wydajności. Co ważne, sprzęt podnosi poziom bezpieczeństwa w miejscu pracy.

POP 2010: Dalszy wzrost wydajności

Tony na ścianę na dzień; dane za 2010 r.



Przywiązanie do poprawy bezpieczeństwa w naszych kopalniach



Utracony czas pracy w stosunku do liczby wypadków („LTIFR”)⁴ jest międzynarodowym miernikiem jakości obowiązujących norm bezpieczeństwa. W 2010 r. osiągnęliśmy najlepsze wyniki w historii OKD, a w ciągu ostatnich sześciu lat LTIFR spadł o 61%. Nadal będziemy się koncentrować na podwyższaniu standardów bezpieczeństwa i oczekujemy, że do 2015 r. zredukujemy LTIFR o 50%. Co więcej, nasza działalność koksownicza odnotowała obniżenie LTIFR o 60% w ciągu ostatnich pięciu lat.

⁴ LTIFR = liczba zgłoszonych szkód po trzech dniach nieobecności, podzielona przez łączną liczbę przepracowanych godzin, wyrażoną w milionach godzin.